

1. İslam akli dışlamaz, aksine teşvik eder. Kur'an'daki birçok ayet insanları düşünmeye, anlamaya, sorgulamaya çağırır.

Cevap: C

2. I. doğru: Ramazan orucu, Müslümanlara farzdır.  
II. doğru: Oruç, sabır, nefsi terbiye gibi ruhsal yönleri olan bir ibadettir.  
III. yanlış: Yolcu, hasta ve yaşlılar oruç tutamayacak durumda iseler muaf tutulur ama tamamen hiçbir zaman tutmaz denemez.

Cevap: B

3. Metinde camilerin sadece ibadet değil; eğitim, sosyal yardımlaşma ve toplumsal kararların alındığı yerler olduğu belirtiliyor. Bu da camilerin toplumsal işlevini vurgular.

Cevap: C

4. Metin boyunca iyilik, dayanışma, zekât ve sadaka gibi kavramlarla adalet ve yardımlaşma ön plana çıkarılmıştır.

Cevap: A

5. Metin, çevreye ve insanlara karşı sorumluluk, kul hakkı gibi konulara odaklandığı için doğru cevap B şıkkıdır.

Cevap: B

6. Kur'an'ın insanı düşünmeye yönlendirdiği, akli kullanmayı öğütlediği vurgulanıyor. Bu nedenle C şıkkı metnin ana fikrini doğru yansıtır.

Cevap: C

7. Metin boyunca doğruluk ve güven vurgusu yapılmakta, özellikle "aldataan bizden değildir" hadisiyle dürüstlük değeri ön plana çıkarılmaktadır.

Cevap: B

8. I doğru: Bilimsel bilgi gözleme ve deneye dayanır.  
II doğru: Bilimsel bilgi evrenseldir, herkes için geçerlidir.  
III yanlış: Bilimsel bilgi inançlara değil, kanıta dayanır.  
IV tartışmalı olabilir; bazı bilimsel bulgular zamanla değişebilir ya da yorum farkı olabilir.  
Doğru olanlar: I ve II

Cevap: A

9. I ve II açıkça metinde yer almaktadır. Ancak III. yargıya metinden doğrudan ulaşılamaz.

Cevap: B

10. Hadiste, aldatmanın toplumsal birlikteliğe zarar verdiği ve bunun dinî açıdan da sakıncalı olduğu belirtilir. Dolayısıyla asıl mesaj "güvenin ahlakî temellere dayanması gerektiğidir."

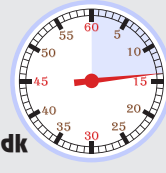
Cevap: C

11. Hem ayet hem hadis, bilgiye ulaşmanın önemini ve bunun için çaba gösterilmesi gerektiğini anlatmaktadır. Bu da "Bilgiye ulaşmak için çaba göstermek gerekir." şıkkıdır.

Cevap: B

12. Hadiste yer alan "elindeki fidanı dikmek" ifadesi, son ana kadar umutla ve iyilikle hareket etmeyi öğütlemektedir. Bu da C seçeneğidir.

Cevap: C



1. Peygamberimiz'in sözünden anlaşılın, gerçek müminin başkasına özellikle de komşusuna zarar vermemesi gerektiğidir. Bu da B şıkkıdır.

Cevap: B

2. Metnin ana fikri, insanların birlikte çalışarak hem çevreyi güzelleştirmesi hem de aralarındaki bağı kuvvetlendirmesidir.

Cevap: C

3. Ayşe'nin açıklaması, güzel ahlakın da ibadet kadar önemli olduğunu belirtir. Bu, ikisinin bir bütün olduğunu gösterir.

Cevap: C

4. Metindeki öğrencinin davranışları, yaşlılara yardım etmeyi bir görev gibi benimsediğini ve bunu içtenlikle yaptığını gösterir.

Cevap: B

5. Metinde, doğrudan para vermeyi yetersiz gördüğüne dair bir ifade yoktur. Hz. Peygamber, adamın sahip olduklarını kullanarak kendi geçimini sağlamasını istemiştir.

Cevap: C

6. Metin, sadece dürüst olan, gerçekten ihtiyaç sahibi kişilere yardım edilmesi gerektiğini ifade eder. Her borçluya yardım edilmesi gerektiği çıkarılamaz.

Cevap: D

7. Metin, sadece kendi geçimini düşünmenin yanlış olduğunu, başkalarının da gözetilmesi gerektiğini vurgular.

Cevap: D

8. Metinde peygamberlerin hem dini bildirdiği hem de yaşayarak örnek oldukları vurgulanmıştır. Bu da C seçeneğinde ifade edilmiştir.

Cevap: C

9. Metin, aklın doğruyu bulmak için verildiğini ve insanların yaptıklarından sorumlu olduğunu vurgular. Bu doğrudan B seçeneğinde yer alır.

Cevap: B

10. Metin, peygamberlerin mesajlarını buldukları toplumun durumuna göre ilettiklerini ifade eder. Bu da C seçeneğiyle örtüşür.

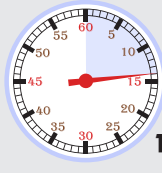
Cevap: C

11. Mert, Ali'ye destek olmuş (I), hakkı teslim etmiş (II) ve Ali'nin yerine empati kurarak onun fikirlerini savunmuş (IV). Ancak kendi başarısını başkasına vermekten çekinmiştir yargısı yanlıştır, çünkü tam tersine başarısını Ali'ye mal etmiştir.

Cevap: C

12. Paragrafta yalnızca Zeynep'in çevreye duyarlı olduğu ve diğerlerini etkilediği belirtilmiştir. Diğer seçeneklerde verilen bilgiler paragrafta yer almamaktadır.

Cevap: A



1. Elif, yaşadığı içsel sıkıntıyı dürüstlikle yazıya dökerek rahatlamak istemiştir. Bu, dürüstlüğe verdiği önemi gösterir. Diğer seçeneklerdeki davranışlar metinde yer almamaktadır.

Cevap: A

2. Ayşe, hem kurala dikkat çekmiş hem de arkadaşlarını yönlendirmiştir. Bu da onun kurallara duyarlılığını ortaya koyar. Diğer seçenekler parçada geçmez.

Cevap: C

3. “Alın teri kurumadan” ifadesi, işçinin emeğinin karşılığının zamanında verilmesi gerektiğini, aksi hâlde hakkının yenmiş olacağını gösterir. Bu da emek sömürsünün dinen yasaklandığını ortaya koyar.

Cevap: B

4. Öğrencinin Kur’an’dan öğrendiklerini uygulaması, onun Kur’an’ı bir rehber olarak gördüğünü gösterir.

Cevap: C

5. Metinde bireylerin aynı şekilde inanıp inanmadığıyla ilgili bir ifade yoktur. Bu nedenle C seçeneğine ulaşılamaz.

Cevap: C

6. Hurafelerin bilimsel olarak kanıtlanabileceğine dair bir ifade yoktur; aksine bilimsel sorgulamayla geçersiz kaldıkları belirtilmiştir.

Cevap: D

7. Hurafelerin her zaman doğru bilgi içerdiği yönünde bir ifade bulunmaz; aksine akıl ve bilgiyle yaklaşmanın önemi vurgulanır.

Cevap: C

8. Hurafelerin özgür düşünceyle oluşturulduğu metinde belirtilmez; aksine alışılmış kalıpların sonucu oldukları ifade edilir.

Cevap: D

9. Hurafelerin sadece bilim insanları arasında yaygın olduğuna dair bir bilgi verilmemiştir; aksine eğitimsizlikle ilişkilendirilmiştir.

Cevap: D

10. Metinde dinin toplumsal huzur ve ilişkiler açısından katkısı vurgulanıyor. Bu da “toplumsal düzenin oluşumuna katkı sağlaması” anlamına gelir.

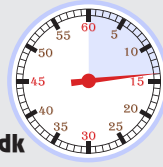
Cevap: B

11. Metin, bireyin kendini geliştirmesi ve içsel farkındalık kazanması üzerine kuruludur. Bu da dinin bireyin içsel gelişimine rehberlik ettiğini gösterir.

Cevap: B

12. Metinde dinin insanı “manevi ve psikolojik” açıdan desteklediği belirtiliyor. Bu da C seçeneğiyle örtüşür.

Cevap: C



1. Metin, bireyin sorumluluklarını öğrenmesi ve uygulaması üzerinde duruyor. Bu da sorumluluk bilincinin gelişmesi demektir.

Cevap: A

2. Parçada özellikle "sabır ve umut" vurgusu yapılıyor. Dolayısıyla doğru cevap B seçeneğidir.

Cevap: B

3. Hadiste kolaylık ve müjdeleyici dil vurgulanmıştır. Bu da hoşgörü ve teşvik temelli yaklaşıma işaret eder. Ancak D seçeneğindeki "her insanı aynı şekilde uyarmak gerekir" ifadesi genelleyicidir ve hadisin ana fikrine aykırıdır.

Cevap: D

4. Metinde hem Allah'a hem topluma karşı görevlerden söz edilmektedir. Bu da sosyal sorumlulukların önemine işaret eder.

Cevap: B

5. Metinde adaletli davranma ve toplumsal huzurdan bahsedilmiştir. Bu durum "adalet ve toplumsal barış" temasını öne çıkarır.

Cevap: C

6. Peygamberimiz, kalbi katılaştan kişiye yetime merhamet göstermesini tavsiye etmiş ve bunun kalbi yumuşatacağını belirtmiştir.

Cevap: B

7. Yardım etmeyi önererek sevgiyi artırmayı amaçladığı için doğru cevap budur.

Cevap: B

8. Zarûrât-ı hamse ilkelerinden biri malın korunmasıdır. Başkasının mülküne zarar vermek bu ilkeyi ihlal eder.

Cevap: A

9. Akıl sağlığına zarar veren maddelerin haram sayılması, aklın korunması ilkesine yöneliktir.

Cevap: B

10. Aile kurumunu zayıflatmak, neslin korunması ilkesine aykırıdır. Diğer şıklar bu ilkeyi destekler.

Cevap: C

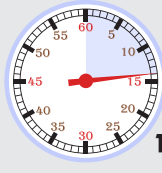
11. Can güvenliğinin tehdit altında olması, doğrudan canın korunması ilkesinin ihlalidir.

Cevap: B

12. Zorluklardan sonra yöneticilik gibi önemli bir konuma gelmesi bu sonucu destekler.

Cevap: B

TASARI PLUS



1. Parçada evrensel değerlerin toplum düzeni için gerekli olduğu vurgulanmaktadır. B seçeneği bu düşüncenin genel bir özetidir.

Cevap: B

2. Metin, dini inançların (örneğin cennet, ilahi nur, ahiret) sanat yoluyla sembolik olarak anlatıldığını belirtmektedir.

Cevap: C

3. Metin, İslam dininin sanata yön verdiğini ve bu yönlendirme sonucu bazı sanat dallarının geliştiğini açıklıyor.

Cevap: C

4. Parçada mimari öğelerin sembolik ve manevi anlamlar taşıdığı vurgulanmaktadır.

Cevap: C

5. Metin, İslamiyet'in sanat anlayışında değişime neden olduğunu belirtiyor.

Cevap: B

6. Yazı sanatının özellikle dini mekânlarda estetik biçimde yer aldığı vurgulanmaktadır.

Cevap: A

7. Metinde bireysel çıkarların değil, toplumsal faydanın ön planda tutulduğu vurgulanıyor. B seçeneği, bu anlayışla çelişir.

Cevap: B

8. B seçeneği, metindeki «ibadet sadece bireysel değildir» vurgusuyla çelişmektedir.

Cevap: B

9. Metinde açıkça "günah ve düşmanlık üzere yardımlaşmayın" denilerek kötü işlerde iş birliği yasaklanmıştır.

Cevap: C

10. Hadiste komşunun açlığına duyarsız kalınmasının eleştirildiği belirtilmiştir. Bu, toplumsal sorumluluğun önemini gösterir.

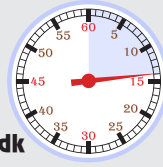
Cevap: B

11. Metinde hem dünya hem ahiret mutluluğu hedeflenir ifadesi geçtiği için yalnızca ahireti önceleyen anlayış yanlış olur.

Cevap: C

12. Parçada başkalarına karşı sorumluluk ve bireysel bencillik karşıtlığı vurgulanmıştır. Bu durum kul hakkı kavramıyla ilişkilidir.

Cevap: C



1. Yardım ederken gizliliğe önem verilmesi gerektiği vurgulanmıştır. Sosyal medyada paylaşmak, bu ayete aykırıdır.

Cevap: C

2. Borçlunun zor durumda olduğu biliniyorsa ona mühlet verilmelidir. Bu ayet açıkça bu durumu kapsar.

Cevap: A

3. A, B ve D seçenekleri emanet kavramını doğrudan ele almakta ve kişinin güvenilirliğini vurgulamaktadır. C seçeneğinde ise doğru söz söylemekten bahsedilmektedir; bu güvenilirliğe katkı sağlasa da emanetle doğrudan ilişkili değildir.

Cevap: C

4. Soruda geçen yardım ve iyilik gönüllü olarak yapılmıştır. Bu da "Kim zerre kadar iyilik yaparsa onun karşılığını görür." ayetiyle örtüşür.

Cevap: B

5. A, C ve D seçenekleri adaletin hem bireysel hem toplumsal önemini vurgulamaktadır. B seçeneği ise ibadetlerin faziletinden bahsetmektedir, adalet kavramıyla doğrudan ilişkili değildir.

Cevap: B

6. A, C ve D seçeneklerinde başkalarının hakkını yememek, helalleşmek ve kardeşlik bağı üzerinden kul hakkına dikkat çekilmektedir. B seçeneği ise bireyin kendi emeğinin karşılığını alacağına vurgu yapar. Başkasının hakkını ihlal etmeyle doğrudan bir ilgisi yoktur.

Cevap: B

7. Soruda geçen uygulama, ihtiyaç sahiplerine yardım etmeyi amaçlamaktadır. Bu doğrudan "Allah, adaleti, iyiliği ve yakınlara yardım etmeyi emreder." ayetinin mesajı ile örtüşür.

Cevap: D

8. Projede israfı önleme vurgusu vardır. Bu doğrudan "İsraf edenler, şeytanların kardeşleridir." ayetiyle örtüşmektedir.

Cevap: A

9. Ayette insan hayatının kutsallığı ve haksız yere cana kıymanın büyüklüğü anlatılmıştır. Bu da Maide 32. ayete uygundur.

Cevap: B

10. Metinde kötü zandan, gıybetten ve araştırmadan sakınılması vurgulanıyor. Bu da Hucurât 12. ayette geçmektedir.

Ancak C şıkkı ayetin içeriğiyle doğrudan ilgili değildir.

Doğru cevap: C) Takva sahibi kişiler başkalarına muhtaçtır.

Cevap: A

11. A seçeneği → Malın korunması ile ilgilidir (hırsızlığa karşı ceza).

B seçeneği → Aklın korunması ile ilgilidir (içki yasağı).

D seçeneği → Neslin korunması ile ilgilidir (zina yasağı).

C seçeneği → Zarûrât-ı hamse kapsamında doğrudan bir temel değeri korumaya yönelik değildir; daha çok inatçı davranışlara ve bilgiye dayalı tartışmalara yöneliktir.

Cevap: C

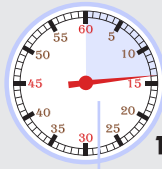
12. A seçeneği → Aklın korunması (sarhoşluk bilinç kaybına sebep olur).

B seçeneği → Aklın değeri ve bilginin önemi vurgulanıyor.

D seçeneği → Bilgi ve öğüt ile yine aklın doğru kullanımı teşvik ediliyor.

C seçeneği → İyilik yapanın güzel bir yaşam süreceğiyle ilgilidir ama doğrudan aklın korunmasıyla ilgili değildir.

Cevap: C



1. Çevre temizliği, temizlik ve iman ilişkisini gösteren A hadisiyle birebir örtüşmektedir.

Cevap: A

2. Verilen olaylar sabır, affedicilik ve iyilik gibi temalar etrafında gelişmiştir. Hz. Yusuf'un başına gelenler bir sınavdır ve sabırla sonunda iyiliğe ulaşır. Ancak "D) Herkes yaptığını er ya da geç karşısında görür." daha çok kardeşlerinin cezalandırılmasına işaret eder, oysa kıssa affedicilikle sonlanır.

Cevap: D

3. I. Doğru. "Sadece boya değil, umut da sürdük." ifadesi küçük bir eylemin büyük etkisi olduğunu gösterir.  
II. Doğru. Gençlerin başlattığı harekete tüm mahalle destek vermiştir.  
III. Doğru. Yalnızca boya ile, maddi kaynak olmadan toplumsal fayda sağlanmıştır.

Cevap: D

4. Yayalara öncelik verilmesi, kazaları önleyerek insan hayatını korumayı amaçlar. Bu, İslam'ın korunmasını emrettiği can hakkıyla ilgilidir.

Cevap: C

5. Projenin temel hedefleri çevre koruma, enerji tasarrufu ve ekonomik kazançtır. Toplumsal cinsiyet eşitliğiyle ilgili bir veri verilmemiştir.

Cevap: D

6. Grafiğe göre en yüksek geri dönüşüm oranı 7 milyon tonla kağıt/kartondadır. Bu nedenle doğru seçenek C'dir.

Cevap: C

7. Bu uyarılar, İslam'da yeri olmayan batıl inançlardan (hurafe/bidat) uzak durulması gerektiğini vurgular. Asıl amaç, dini yanlış anlamaların önüne geçmektir.

Cevap: C

8. Doğayı korumak ve fidan dikmek, gelecek nesillerin sağlıklı bir çevrede yaşamasına katkı sağlar. Bu da İslam'da önem verilen neslin korunması ilkesine uygundur.

Cevap: B

9. I. Ayette öz denetim vardır → doğru eşleşmiş.  
II. Ayette dünyalık arzulara karşı bir takva durumu var → doğru.  
III. Ayet Allah'ın dilemesine bağlılık bildiriyor → Tevhit.  
IV. Ayette tevekkül vurgusu var → Allah'a güven.  
X Ancak III ve IV yer değiştirmiş.

Cevap: C

10. I. doğru → iman eden biri Allah'a ve ahirete inanır.  
II. doğru → yaşlılara yardım salih ameldir.  
III. doğru → doğruyu söylemek, hakkı tavsiye etmektir.  
IV. yanlış → "sabır tavsiye eden" değil, "sabreden" örneğidir.

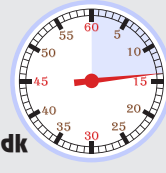
Cevap: D

11. Acil tahliye planları, herhangi bir yangın ya da afet durumunda bireylerin zarar görmesini önlemeye yöneliktir. Bu doğrudan can güvenliğini koruma amacına hizmet eder. Bu, İslam'da korunması gereken temel ilkelere biri olan "canın korunması" ile örtüşür.

Cevap: C

12. İnşaat alanlarında düşme, çarpma gibi tehlikelere karşı baret takmak, bireyin can güvenliğini sağlar. Bu uygulama İslam'da temel koruma ilkelerinden biri olan "canın korunması" ilkesine uygundur.

Cevap: B



1. Ayette bireyin yaptığı her davranışın karşılığını göreceği vurgulanmaktadır. Bu sorumluluk bilinci verir. "Su akar, yolunu bulur" sözü ise çoğu zaman olayların kendi kendine yoluna gireceği, müdahale gerektirmeyeceği anlamına gelir. Bu da bireysel sorumluluğu arka plana iter ve ayetin mesajıyla çelişir.

Cevap: D

2. Metin, hastalığın bulaşmasını engelleme ve başkalarını koruma sorumluluğu üzerindedir.

D seçeneği, hem kişinin kendisini hem de toplumu tehlikeye atmaması gerektiğini vurgular.

A ağır bir suç anlatır, B genel bir iyilik çağrısıdır, C ise toplumsal dayanışma ama konudan uzak.

Cevap: D

3. Fatma, maddi imkânları sınırlı olmasına rağmen kullanılmayan eşyaları paylaşarak malı israf etmeden doğru yerde kullanmayı ve başkalarının mal varlığına destek olmayı hedeflemiştir. Bu da malın korunması ilkesiyle doğrudan ilgilidir.

Cevap: B

4. Ayet ve hadisler yetimlerin hakkının korunması ve adaletli paylaşım vurgusunu taşımaktadır.

Cevap: A

5. Soru, yaşama hakkını vurgulamakta ve bu hakkın önemini ayet ve hadislerle desteklemeyi istemektedir. B seçeneğindeki Maide suresi 32. ayeti, doğrudan yaşama hakkını ele almakta ve bir canı haksız yere öldürmenin tüm insanlığı öldürmek gibi olduğunu belirtmektedir. Diğer seçenekler genel ahlaki ilkelerle ilgilidir ama doğrudan yaşama hakkına değinmez.

Cevap: B

6. Paragrafta inanç özgürlüğünden bahsedilmektedir. Bu özgürlük, doğrudan A seçeneğinde ifade edilen "Dinde zorlama yoktur" ayetiyle ilgilidir. Diğer hadis ve ayetler sosyal haklar ve bireysel sorumluluklarla ilgilidir, ancak doğrudan inanç özgürlüğüne değinmez.

Cevap: A

7. Soru mal emniyetinden, yani bireyin mal varlığının korunmasından söz etmektedir. A seçeneğindeki hadis, haksız yolla mal edinmenin hem dünyada hem ahirette karşılığı olduğunu belirtir. Diğer seçeneklerde doğrudan mal emniyeti vurgulanmamıştır.

Cevap: A

8. Ayette açıkça sabır ve Allah'tan yardım isteme vurgulanmıştır. Allah'ın sabredenlerle beraber olduğunun belirtilmesi bu kavramı ön plana çıkarır.

Cevap: B

TASARI PLUS

9. Ayette affetme davranışı doğrudan belirtilmiştir: "İnsanları affederler." ifadesiyle bu kavram öne çıkmıştır.

Cevap: B

10. Ayette geçen "Kim Allah'a tevekkül ederse..." ifadesi doğrudan tevekkül kavramını ifade eder. Bu nedenle doğru cevap budur.

Cevap: A

11. B ayetinde güzel ahlâk ile düşmanlıkların sona ereceği, insanlar arasında sevgi ve dostluğun oluşacağı belirtilmiştir. Bu, güzel ahlâkın toplumsal ilişkiler üzerindeki olumlu etkisini açıkça ifade eder.

Cevap: B

12. C ayetinde bireyin kötü davranışlara güzel ahlâkla karşılık vermesi sonucunda toplumsal barış ve huzurun sağlanabileceği mesajı verilir. Bu ayet bireysel davranışların toplumda büyük etkiler doğurabileceğini göstermesi açısından önemlidir.

Cevap: C