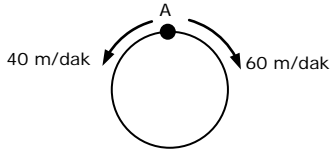


1. Ali bisikletle evinden denize saatte 5 km hızla gidip, denizden evine ise saatte 7 km hızla dönüyor. Gidiş dönüş 3 saat sürdüğüne göre ev ile deniz arası kaç km dir?

- A) 8,75 B) 6,20 C) 7,14 D) 5,40 E) 6,30

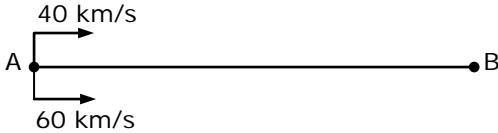
2.



Hızları dakikada 40 m ve 60 m olan iki hareketli, bir çember üzerindeki A noktasından aynı anda, ters yönde harekete başladıktan 8 dakika sonra karşılaşıyorlar. Hareketlilerden yavaş olanı, karşılaşmadan kaç dakika sonra A'ya ulaşır?

- A) 15 B) 13 C) 12 D) 11 E) 10

3.



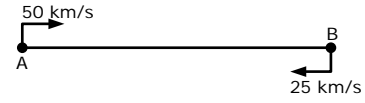
A kentinden B kentine gitmek için aynı anda yola çıkan iki otomobilden birincisi saatte 40 km, ikincisi de saatte 60 km hızla gidiyor. İkinci otomobil B kentine 3 saat önce vardığına göre, A ve B kentleri arası kaç km dir?

- A) 300 B) 320 C) 350 D) 360 E) 380

4. Aralarında 36 km mesafe bulunan iki araç aynı anda aynı yöne doğru harekete başladıklarında hızlı olan yavaş olana 3 saatte yetişiyor. Hızlı aracın 2 saatte diğerine yetişebilmesi için yavaş aracın saatteki hızını kaç km azaltması gerekir?

- A) 3 B) 4 C) 5 D) 6 E) 8

5.



Hızı saatte 50 km/s olan bir hareketli A kentinden, hızı saatte 25 km/s olan diğer bir hareketli B kentinden, aynı anda birbirlerine doğru hareket ederlerse 4 saat sonra karşılaşıyorlar. İki hareketli aynı anda aynı yöne doğru hareket etselerdi, kaç saat sonra A kentinden hareket eden diğerine yetişirdi?

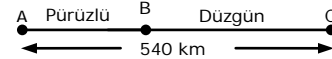
- A) 20 B) 18 C) 15 D) 12 E) 9

6. A ve B araçları Sinop–Samsun arasını sabit V hızıyla 3 saatte almaktadır. A aracı saat 5:⁰⁰'de Sinop'tan, B aracı saat 7:⁰⁰'de Samsun'dan karşılıklı olarak V hızıyla yola çıkıyorlar. A ve B araçları saat kaçta karşılaşırlar?

- A) 7:¹⁵ B) 7:³⁰ C) 8:⁰⁰ D) 8:³⁰ E) 9:⁰⁰

TASARI AKADEMİ YAYINLARI

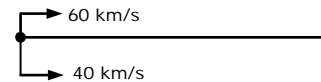
7.



540 km lik bir yolun bir kısmı pürüzlü bir kısmı düzgündür. Bir hareketli yolun pürüzlü kısmını saatte 50 km, düzgün kısmını saatte 80 km ile gidiyor. Araç yolun tamamını 9 saatte gittiğine göre, pürüzlü kısmını kaç saatte gitmiştir?

- A) 4 B) 5 C) 6 D) 7 E) 8

8.



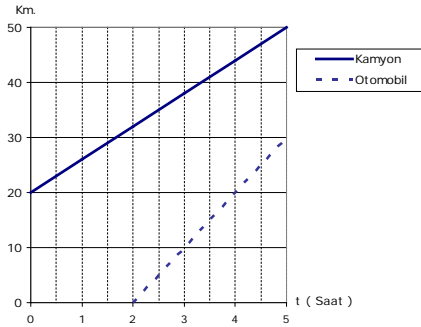
Saatteki ortalama hızları 60 km ve 40 km olan iki araç aynı anda ve aynı yönde hareket ettikten iki saat sonra hızlı büyük olan arızalanıyor ve arızanın giderilmesi iki saat sürüyor. Arıza giderildikten sonra yola devam eden bu araç diğerine 2,5 saat sonra yetişiyor. Buna göre hızlı araç arızadan dolayı saatteki ortalama hızını kaç km azaltmıştır?

- A) 4 B) 7 C) 8 D) 9 E) 10

9. A ve B noktalarından aynı anda birbirlerine doğru hareket eden iki araç üç saat sonra karşılaşıyor. Eğer biri saatteki ortalama hızını 5 km artırır diğeri 17 km azaltırsa karşılaşmaları için geçen süre ilk duruma göre bir saat artıyor. A ve B noktaları arasındaki uzaklık kaç km dir?

- A) 48 B) 96 C) 144 D) 192 E) Bulunamaz.

10.



Verilen grafik bir kamyon ile bir otomobilin zamana göre aldıkları yolları göstermektedir. Otomobil ile kamyon kaçınıcı km de karşılaşırlar?

- A) 45 B) 50 C) 60 D) 75 E) 80

11. Birinin hızı diğeri 4 katı olan iki araç aynı anda ve aynı yönde A noktasından C noktasına doğru hareket ediyor. Yavaş olan, A ile C arasında ve A dan 120 km ileride bulunan B noktasına vardığında hızlı olan araç C noktasına varıyor. Buna göre, $|AC|$ kaç km dir?

- A) 440 B) 460 C) 480 D) 500 E) 520

12. Bir araç A dan B ye 4a saatte gidiyor. Buna göre araç hızını 4 kat artırdığında A dan B ye kaç saatte gider?

- A) a B) 2a C) 3a D) 4a E) 5a

13. Bir taksimetrenin tarifesi ilk 4 km için A lira, sonraki 5 km için B lira ve sonraki her km için B–A lıradır. Buna göre bu taksi ile 11 km giden bir kişi ne kadar öder?

- A) B–A B) 2B–A C) B–2A D) 3B–A E) 4B–3A

14. Sercan, evden işe bisikleti ile gitmektedir. Giderken saatte 20 km, dönerken saatte 5 km hız yapan Sercan'ın gidiş dönüşteki ortalama hızı saatte kaç km dir?

- A) 6 B) 8 C) 10 D) 12 E) 16

15. Saatteki hızları 7V ve 3V olan iki araç A noktasından B noktasına doğru aynı anda harekete başlıyor. Yavaş olan araç, diğeri araçtan 6 saat sonra B ye ulaştığına göre, hızlı olan araç A dan B ye kaç saatte gitmiştir?

- A) $\frac{9}{2}$ B) $\frac{11}{2}$ C) $\frac{13}{2}$ D) $\frac{15}{2}$ E) $\frac{17}{2}$

16. Bir araç A kentinden B kentine 8 saatte gidiyor. Aynı araç hızını 10 km azaltırsa aynı yolu 10 saatte gidiyor. Buna göre A B arası kaç km dir?

- A) 200 B) 300 C) 400 D) 500 E) 600

1	2	3	4	5	6	7	8	9	10	11	12	13	14	15	16
A	C	D	D	D	B	C	A	C	E	C	A	D	B	A	C