

1. – 4.. SORULARI AŞAĞIDAKİ BİLGİLERE GÖRE CEVAPLAYINIZ.

Aşağıdaki tabloda, bir kentte 1997 – 2001 yıllarındaki elektrik abonelerinin öğrenim durumlarına göre sayıları verilmiştir.

	1997	1998	1999	2000	2001
Okur yazar olmayan	50	45	45	40	35
İlköğretimden terk	20	25	35	40	30
İlköğretim mezunu	700	700	550	800	820
Ortaöğretim mezunu	710	620	720	740	550
Üniversite mezunu	100	110	170	180	190

1) Verilen yıllarda, hangi gruptaki abonelerin sayısı sürekli artmıştır?

- A. Okuryazar olmayan
- B. İlköğretimden terk
- C. İlk öğretim mezunu
- D. Ortaöğretim mezunu
- E. Üniversite mezunu

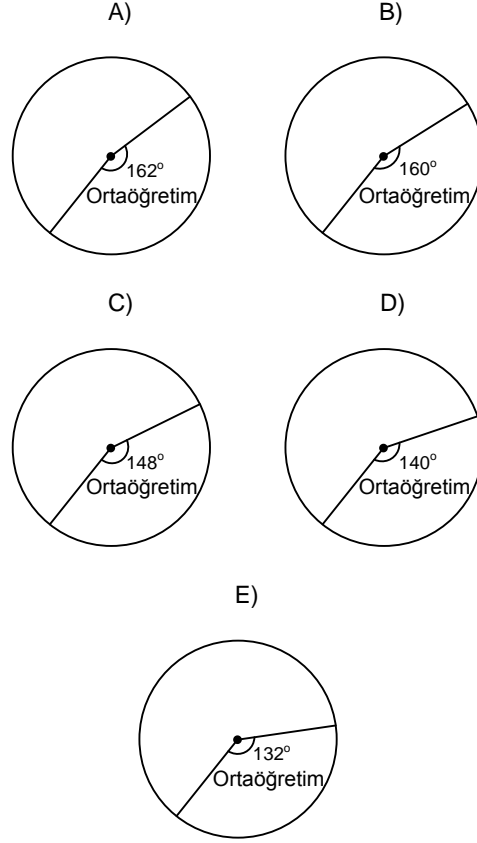
2) Toplam abone sayısı hangi yıl en çoktur?

- A) 1997
- B) 1998
- C) 1999
- D) 2000
- E) 2001

3) 1998 yılında, okuryazar olmayan elektrik abonelerinin sayısı tüm abone sayısının % kaçdır?

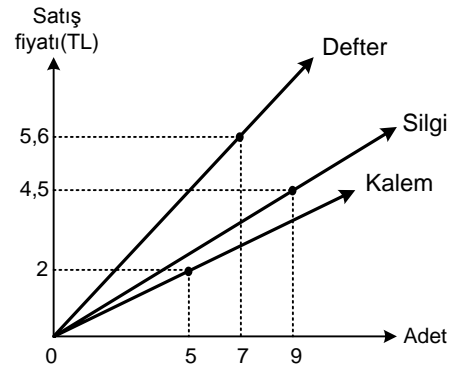
- A) 3
- B) 5
- C) 8
- D) 12
- E) 15

4) 2000 yılındaki abonelerinin öğrenim durumlarına göre dağılımı daire grafiğine dönüştürüldüğünde, ortaöğretim mezunu olanları gösteren dilim aşağıdakilerden hangisi olur?



TASARI AKADEMİ YAYINLARI

5) Aşağıdaki grafik bir kırtasiyecide satılan defter, kalem ve silginin satış fiyatlarını göstermektedir.



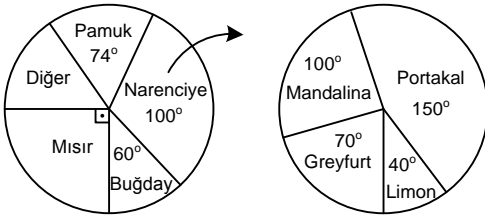
Buna göre, 1 defter, 1 kalem ve 1 silginin toplamı kaç TL dir?

- A) 1,6
- B) 1,7
- C) 1,8
- D) 1,9
- E) 2

6. – 8. SORULARI AŞAĞIDAKİ BİLGİLERE GÖRE CEVAPLAYINIZ.

DİKKAT! SORULARI BİRBİRİNDEN BAĞIMSIZ OLARAK CEVAPLAYINIZ.

Bir bölgedeki tarım arazisinin ne kadarının hangi ürün için kullanıldığını gösteren daire grafik aşağıdadır. Narenciye ürünlerinin çeşitlerini göstermek için ayrıca başka bir daire grafik çizilmiştir.



- 6) Bu bölgedeki pamuk, narenciye, buğday ve mısır dışında kalan diğer ürünler için kullanılan arazi tüm ürünler için kullanılan arazinin yüzde kaçtır?

A) 10 B) 12 C) 15 D) 18 E) 20

- 7) Bu bölgede mandalina için kullanılan arazi 250 dönümse mısır için kullanılan arazi kaç dönümdür?

A) 750 B) 810 C) 880 D) 920 E) 1000

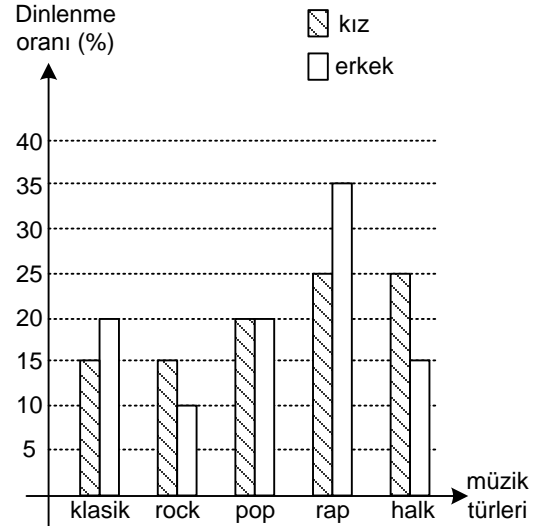
- 8) Bu bölgede greyfurt için kullanılan arazi limon için kullanılan arazi 200 dönüm fazlaysa buğday için kullanılan arazi kaç dönümdür?

A) 1250 B) 1360 C) 1440

D) 1500 E) 1620

9. – 11. SORULARI AŞAĞIDAKİ BİLGİLERE GÖRE CEVAPLAYINIZ.

Aşağıdaki grafikte 320 öğrencisi olan bir okuldaki kız ve erkek öğrencilerin dinledikleri müzik türlerine göre dağılımı hemcinsleri arasında gösterilmiştir. Örneğin, bu okuldaki kız öğrencilerin % 15'i ve erkek öğrencilerin % 20'si klasik müzik dinlemektedir.



Bu okulda rap müzik dinleyen kız öğrencilerin oranı, rap müzik dinleyen erkek öğrencilerin oranından düşük olmasına rağmen rap müzik dinleyen kız öğrenci sayısı, rap müzik dinleyen erkek öğrencilerin sayısından 8 fazladır.

- 9) Bu okulda rock müzik dinleyen kız öğrencilerin sayısı kaçtır?

A) 24 B) 26 C) 28 D) 30 E) 36

- 10) Bu okulda halk müziği dinleyen erkek öğrencilerin sayısı kaçtır?

A) 18 B) 20 C) 24 D) 25 E) 30

- 11) Bu bilgilere göre,

- Pop müzik dinleyen erkek ve kız öğrenci sayısı eşittir.
- Rock müzik dinleyen öğrencilerin sayısı en azdır.
- Klasik müzik dinleyen öğrencilerin sayısı en fazladır.

İfadelerinden hangileri doğrudur?

A) Yalnız I B) Yalnız II C) I ve II

D) II ve III E) I, II ve III