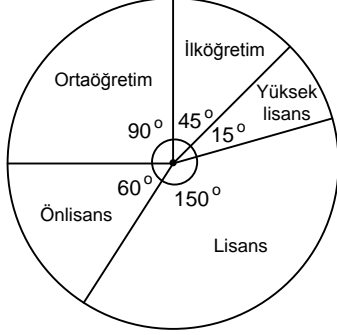


1. – 3. SORULARI AŞAĞIDAKİ BİLGİLERE GÖRE CEVAPLAYINIZ.

Aşağıdaki daire grafik, bir iş yerinde çalışan 120 kişinin en son mezun oldukları öğretim düzeylerine göre dağılımını göstermektedir.



1) Bu iş yerinde çalışan lisans mezunu sayısı kaçtır?

- A) 30 B) 45 C) 50 D) 55 E) 60

2) Bu iş yerinde çalışanların yüzde kaç ortaöğretim mezunudur?

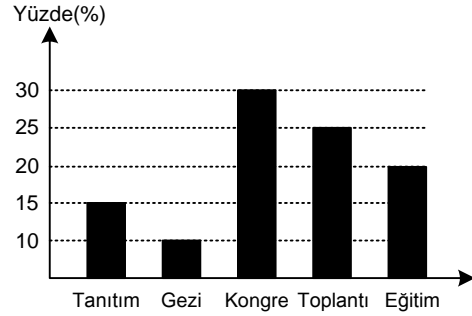
- A) 25 B) 30 C) 35 D) 40 E) 45

3) Bu iş yerinde çalışan ön lisans mezunlarından 10 kişi işten ayrılıp onların yerine lisans mezunu 10 kişi işe alınırsa, çalışanlar içinde lisans mezunlarının oranı yüzde kaç olur?

- A) 30 B) 35 C) 40 D) 45 E) 50

4. – 5. SORULARI AŞAĞIDAKİ BİLGİLERE GÖRE CEVAPLAYINIZ.

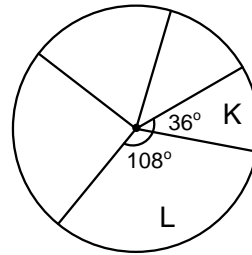
Aşağıdaki grafikte, bir organizasyon şirketinin bir yıl boyunca düzenlediği organizasyon türleri ve bunların tüm organizasyonlar içindeki yüzdeleri verilmiştir.



4) Bu şirket, bir yılda 12 tanıtım organizasyonu düzenlediğine göre, kaç eğitim organizasyonu düzenlemiştir?

- A) 14 B) 15 C) 16 D) 18 E) 20

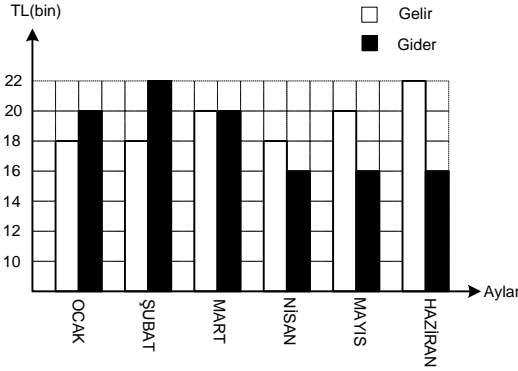
5) Bu şirketin bir yılda düzenlediği organizasyonlar aşağıdaki daire grafikte gösterilmiştir.



Buna göre, K ve L ile gösterilen daire dilimlerine karşılık gelen organizasyon türleri aşağıdakilerden hangisidir?

- | | K | L |
|----|----------|----------|
| A) | Toplantı | Kongre |
| B) | Gezi | Tanıtım |
| C) | Tanıtım | Toplantı |
| D) | Gezi | Kongre |
| E) | Eğitim | Toplantı |

6)



Yukarıda, bir iş yerinin yılın ilk altı ayındaki gelir – gider grafiği verilmiştir.

Bu grafiğe göre, aşağıdakilerden hangisi yanlıştır?

- A) En yüksek gider Şubat ayındadır.
 B) En yüksek gelir Haziran ayındadır.
 C) Mart ayında gelir ve gider birbirine eşittir.
 D) Gelirin giderden fazla olduğu ay sayısı 2 dir.
 E) Giderin 18 bin TL den fazla olduğu ay sayısı 3 tür.

7. VE 8. SORULARI AŞAĞIDAKİ BİLGİLERE GÖRE CEVAPLAYINIZ.

Aşağıdaki tabloda, bir bölgede yerleştirilen K, L, M, N ve P tahıllarının ekildiği alanlar ve alınan ürün miktarları verilmiştir.

Tahıl	Ekildiği alan (Hektar)	Ürün miktarı (Ton)
K	180	180
L	400	600
M	100	350
N	80	160
P	75	225

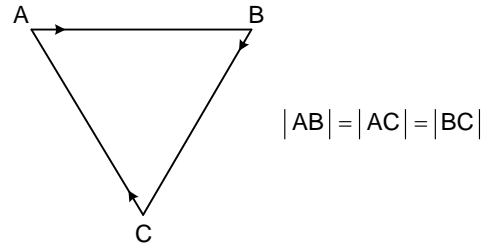
7) Bir hektar ekili alandan **en fazla** ürün hangi tahıldan alınmıştır?

- A) K B) L C) M D) N E) P

8) K hem kendi alanına hem de L'nin alanına ekilseydi, K'nın veriminin aynı kalması koşuluyla toplam kaç ton K elde edilir?

- A) 180 B) 400 C) 580 D) 600 E) 680

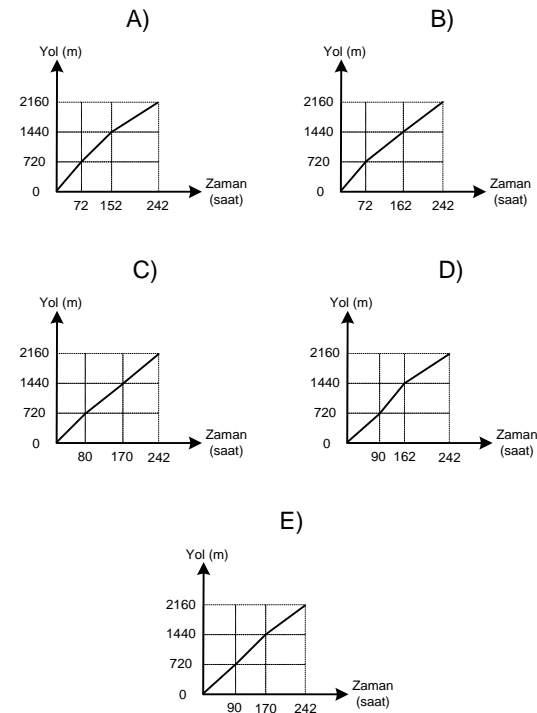
9)



Yukarıdaki şekil bir kenarının uzunluğu 720 m olan eşkenar üçgen biçimindeki bir koşu pistini göstermektedir.

Bu pistin A, B ve C köşelerinde birer koşucu vardır. A dan ok yönünde koşuya başlayan koşucu B ye ulaştığında elindeki bayrağı B dekine, B den başlayan koşucu da ok yönünde koşarak C ye ulaştığında bayrağı C dekine veriyor. C den başlayan koşucu A ya ulaştığında ise bayrak koşusu bitiyor.

A daki koşucu saniyede 8 m, B deki 9 m, C deki 10 m yol aldığına göre, bayrağın aldığı yolu zamana göre gösteren grafik aşağıdakilerden hangisidir?



1	2	3	4	5	6	7	8	9
C	A	E	C	D	D	C	C	E